

2312

工業縫紉機

INDUSTRIAL SEWING MACHINE

零件分解圖

EXPLODED DRAWING

使用說明書

INSTRUCTION MANUAL

SSP

自動加油橫筒式曲折縫(小梭)

Auto-rubrication, cylinder bed, zig-zag sewing machine (small hook)

自動加油橫筒式兩同步曲折縫(小梭)

Auto-rubrication, cylinder bed, compound feed, zig-zag sewing machine (small hook)

 1312 1313 1314 2312 2313 2314

目 录 INDEX

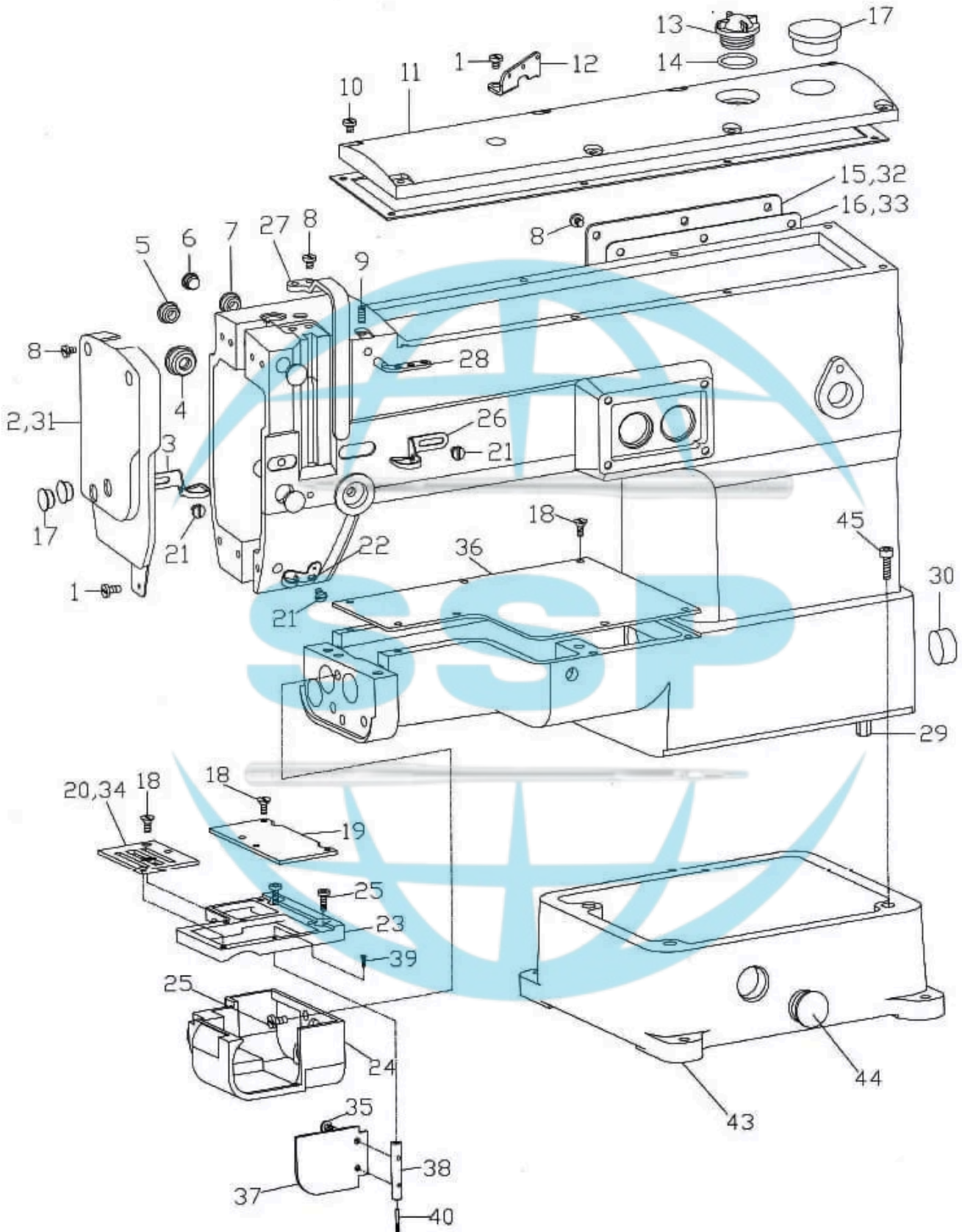
零件分解图 PARTS CATALOG

A. 本体外观 ----- 1 Machine body
B. 上轴. 竖轴. 挑线机构 ----- 3 Upper shaft mechanism
C. 摆针. 下轴. 梭轴机构 ----- 5 Lower shaft mechanism
D. 缝目调节机构 ----- 7 Presser foot mechanism
E. 下送布机构 ----- 7 Lower shaft mechanism
F. 抬押机构 ----- 9 Presser foot mechanism
G. 多点摆针机构 ----- 9 3 & 4 points mechanism
H. 上送布机构 ----- 11 Feed mechanism
J. 供油机构 Lubrication ----- 13
K. 附件 Assessories ----- 13

使用说明书 INSTRUCTION MANUAL

一、各部件名称 ----- 15 (NAMES OF MAJOR PARTS)
二、缝纫机规格 ----- 17 (MACHINE SPECIFICATIONS)
三、安装 (INSTALLATION)
1. 缝纫机机身 (Sewing machine body)
2. C型皮带罩 (Belt cover C)
3. U型皮带罩 (Belt cover U) ----- 17
四、调整 (AJUSTMENT)
1. 机针的安装 (Installing the needle)
2. 梭壳拆装 (Removing the bobbin)
3. 绕底线 (Winding the lower thread) ----- 18
4. 穿面线及调整 (Threading the upper thread)
5. 压脚压力调整 (Adjusting the presser foot pressure)
6. 针距调整 (Adjusting the stitch length)
7. 摆幅调整 (Adjusting the zigzag stitch) ----- 19
五、故障原因及对策 ----- 20
TROUBLESHOOT ----- 21

A. 本体外观/Machine body

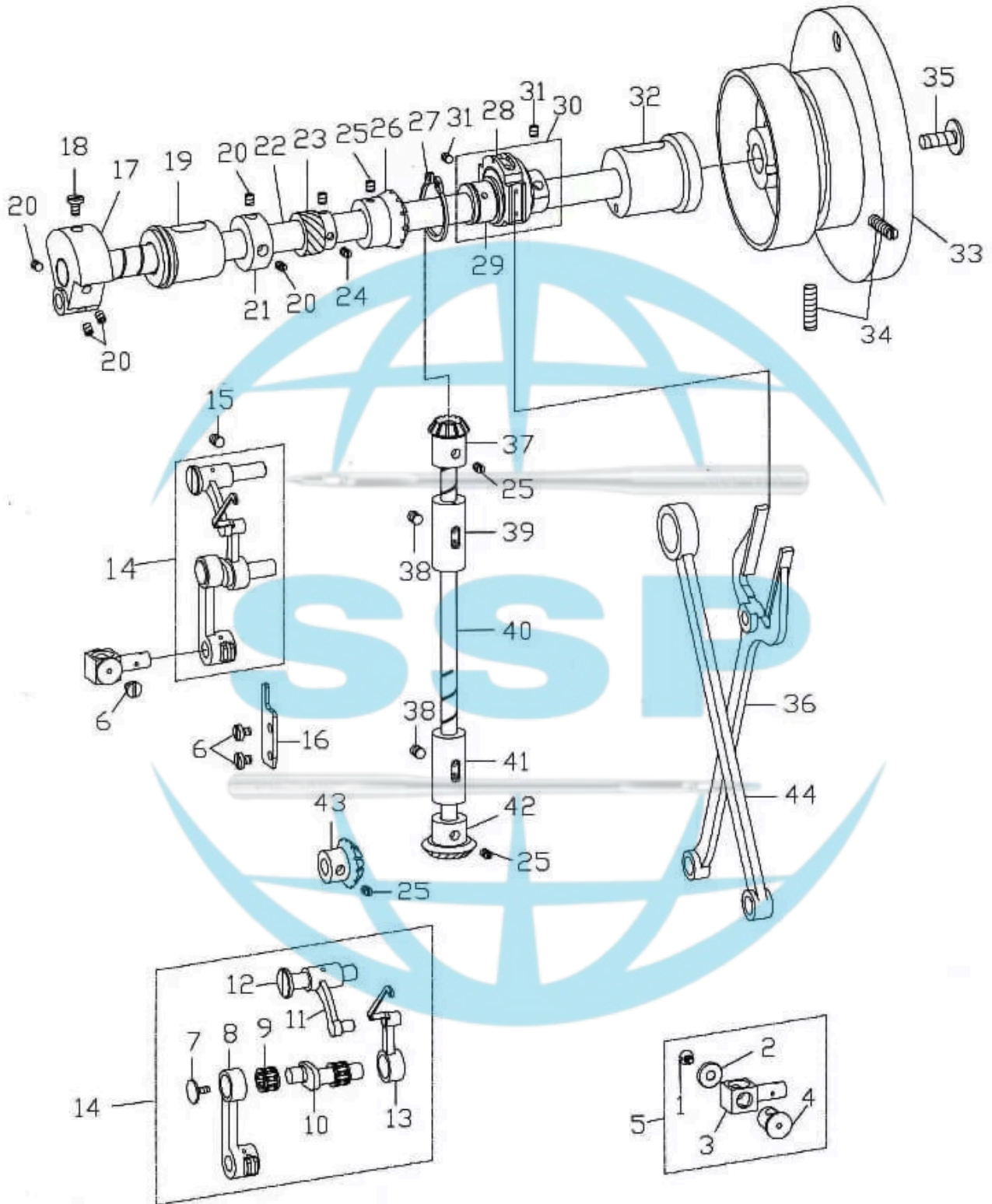


A. 1312. 2312本體外觀機構

15. 11. 18

序	倉儲號	名稱	量	序	倉儲號	名稱	量
01	Y43-D8X6	螺絲11/64-40X5	3	24	1312A-24	梭座	1
02	1530A-2	1312面板	1	25	LT-M6X12	M6X1.0X12	3
03	1530A-3	上座右線勾	1	26	1530A-26	上座右線勾	1
04	P11.8X5	懸吊軸橡皮塞	2	27	1530A-27	挑線桿防護罩	1
05	P10.8X4	橡皮塞	1	28	#19	三眼線勾	1
06	P15.8X6	橡皮塞	2	29	1530A-29	底板支撐桿	3
07	P8.8X5	橡皮塞	2	30	P24X7	橡皮塞	1
08	Y43-D7X7	螺絲11/64-40X7	8	31	2530A-31	2312面板	1
09	Y43-D0X6	螺絲11/64-40X6	1	32	2530A-32	2312後蓋板	1
10	Y43-D7X9	螺絲11/64-40X9	8	33	2530A-33	2312後蓋板油墊	1
11	1530A-11	頂蓋	1	34	2312A-34	2312針板	1
12	1530A-12	頂蓋線勾	1	35	Y3144-D5X6	螺絲1/8-44X6	2
13	1530A-13	油窗	1	36	1312A-36	梭筒上蓋板	1
14	OR20X2.5	油窗O型圈OR-20X2.5	1	37	1312A-37	梭座前蓋板	
15	1530A-15	1312後蓋板	1	38	1312A-38	梭座前蓋板柱	
16	1530A-16	1312後蓋板油墊	1	39	45C-1-19	SM1/8-40	1
17	P18.5	頂蓋橡皮塞	1	40	42A-2	銷釘	1
18	42A-12	螺絲9/64-40X7	11	41	244E-69	梭座前蓋板卡簧	1
19	1312A-19	針板右側板	1	42	Y23-D4X3	SM3/32X56 L=3	
20	1312A-20	針板	1	43	1312A-43	油盤	1
21	Y35-D7X7	螺絲9/64-40X7	3	44	1126A-41	油盤油窗	1
22	#28S	上座下線勾	1	45	LT-M8X16	M8X1.25X16	3
23	1312A-23	針板座	1				

B. 上轴. 竖轴. 挑线机构/Upper shaft mechanism



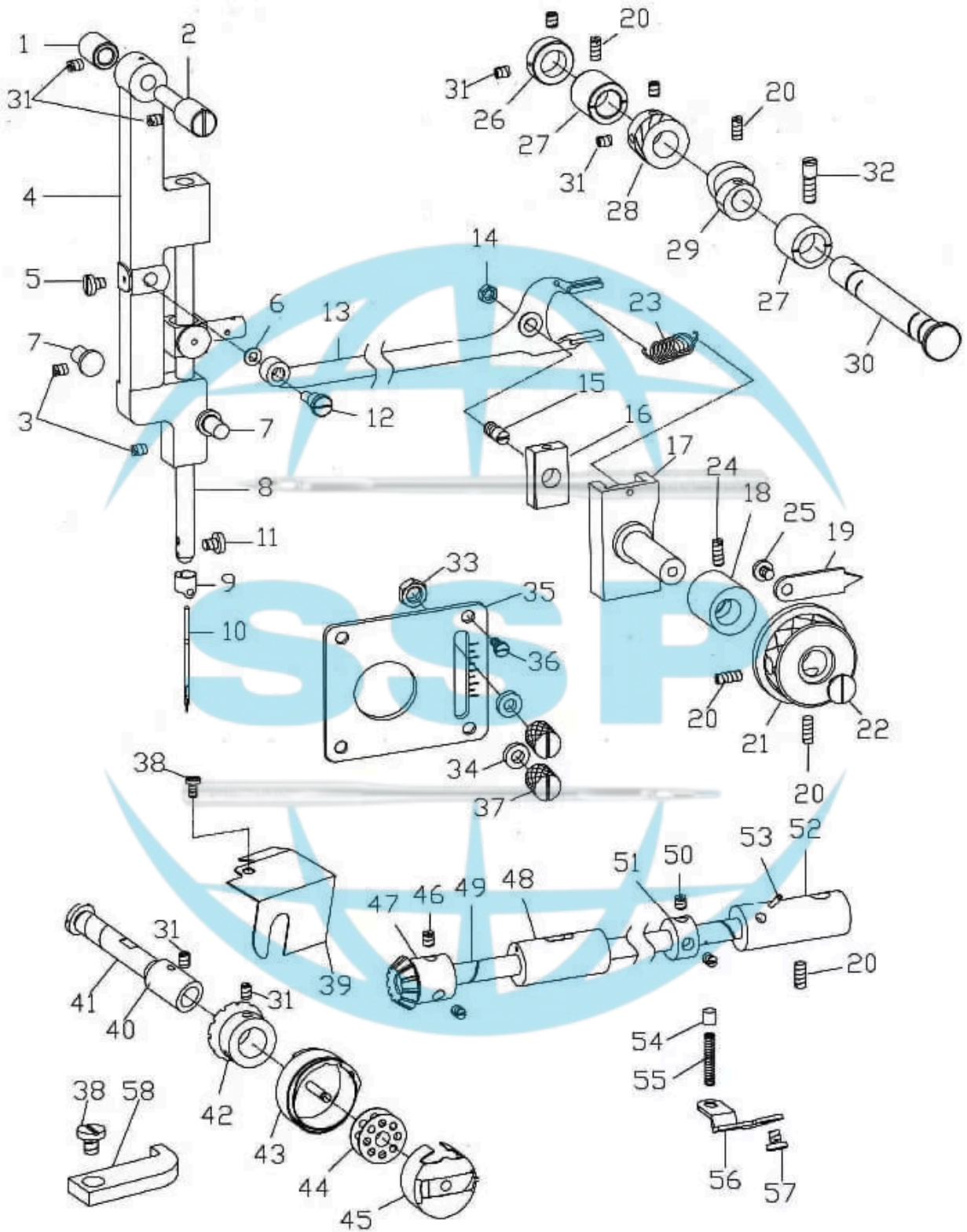
B. 1312. 2312上軸、豎軸、挑線機構

15.11.18

序	倉儲號	名稱	量	序	倉儲號	名稱	量
01	1530B-1	螺絲11/64-40X3.5	1	23	1530B-23	擺針傳動齒(上)	1
02	1530B-2	墊片	1	24	Y43-SD0X4	螺絲11/64X4 341C-61	2
03	1530B-3	針桿接頭組件	1	25	Y63-SD0X6	螺絲1/4-40X6	10
04	1530B-4	針桿接頭組件	1	26	#116	上軸齒輪	1
05	1530B-5	針桿接頭組	(1)	27	S-26	C型擋環	1
06	Y43-D8X6	螺絲11/64-40X6	3	28	#129	牙叉滑塊	1
07	1530B-7	反牙螺絲	1	29	1530B-29	送布偏心輪	1
08	1530B-8	針桿連桿	1	30	1530B-30	送布偏心輪組	(1)
09	08X12X08	滾針軸承	2	31	Y59-D0X7	螺絲15/64-28X7	1
10	1530B-10	挑線曲柄	1	32	#133	上軸右套管	1
11	1530B-11	挑線連桿	1	33	1530B-33	手輪	1
12	1530B-12	挑線曲柄懸吊軸	1	34	Y59-D0X15	螺絲15/64-28X15	2
13	1530B-13	挑線桿	1	35	#136	螺絲11/32-28X13	1
14	1530B-14	挑線桿組	(1)	36	1530B-36	送布傳動牙叉	1
15	Y59-D0X15	螺絲15/64-28X15	1	37	#117	豎軸上齒輪	1
16	1530B-16	針桿連桿導位塊	1	38	Y59-D0X7	螺絲15/64-28X7	2
17	1530B-17	針桿曲柄	1	39	#119	豎軸上套管	1
18	#105	螺絲9/32-28X10	1	40	1530B-40	豎軸	1
19	#103	上軸左套管	1	41	#120A	豎軸下套管	1
20	Y63-D0X6	螺絲1/4-40X6	3	42	#124	豎軸下齒輪	1
21	#102	上軸擋圈	1	43	#125	下軸右齒輪	1
22	1530B-22	上軸	1	44	1530B-44	抬牙連桿	1



C. 摆针. 下轴. 梭轴机构/Lower shaft mechanism

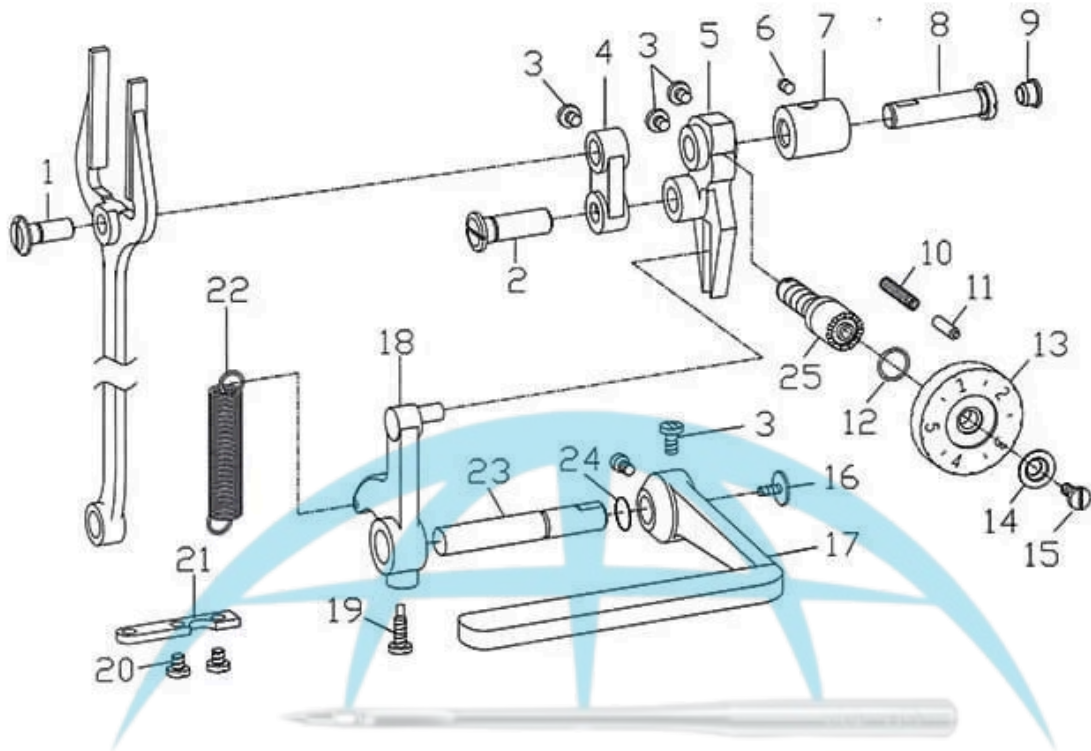


C. 1312. 2312擺針. 下軸. 梭軸機構

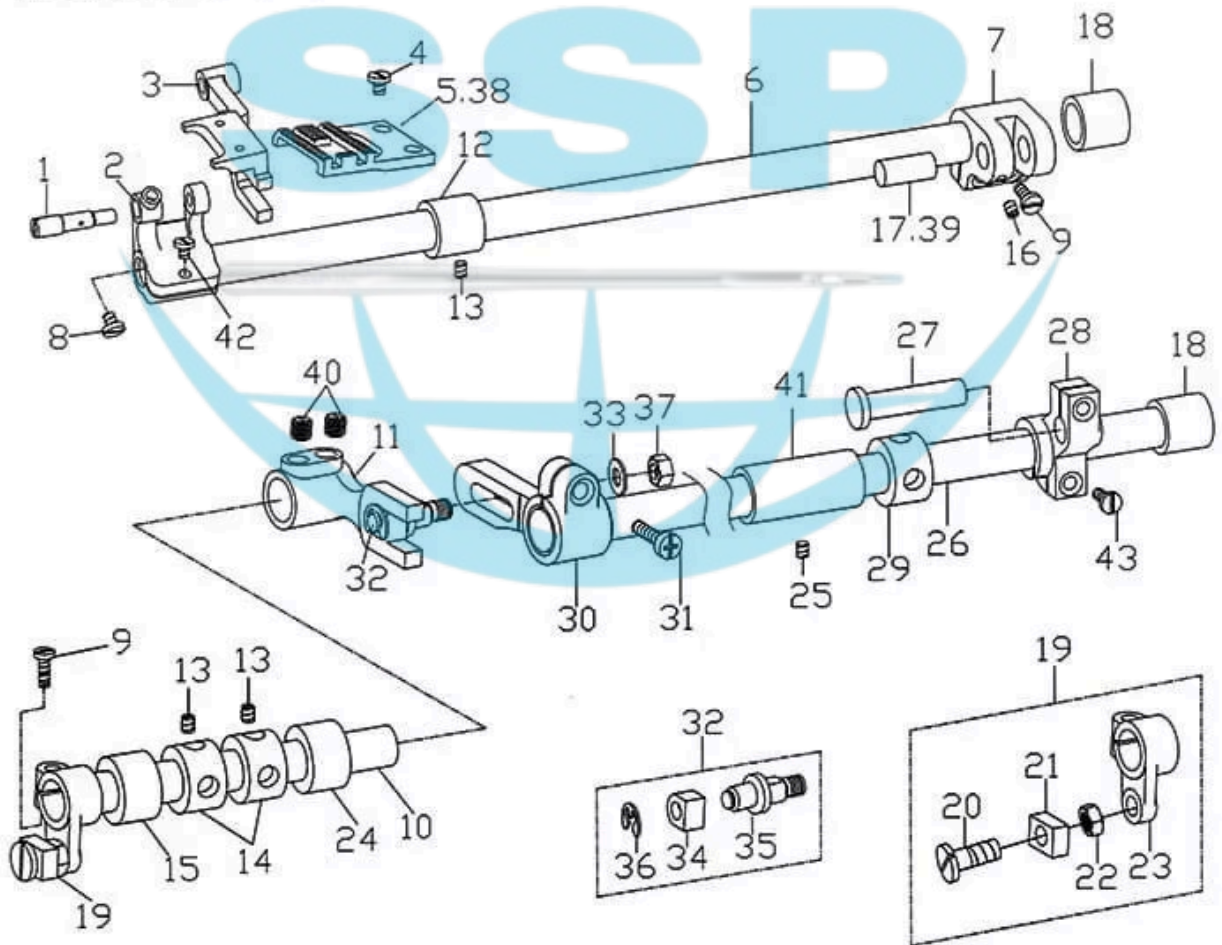
15. 11. 18

序	倉儲號	名稱	量	序	倉儲號	名稱	量
01	1530C-1	擺針架懸吊軸套	1	30	1530C-30	擺針傳動軸	1
02	1530C-2	擺針架懸吊軸	1	31	Y43-SD0X4	螺絲11/64X4 341C-60	7
03	Y43-SD0X6	螺絲SM11/64X40X6	2	32	1530C-32	螺絲15/64-28	4
04	1530C-4	擺針架	1	33	1530C-33	螺母11/64-40X3.5	2
05	Y43-D8X6	螺絲11/64-40X6	1	34	W4.5X8	墊片W4.5X8	2
06	W5X10X1	墊片W5*10*1	1	35	1530C-35	擺幅指示板	1
07	1530C-7	擺針架下擋套	2	36	Y43D7X7	螺絲11/64-40X7	2
08	1530C-8	針桿	1	37	1530C-37	押花螺絲11/64-40	2
09	1530C-9	針桿過線環	1	38	Y35-D7X7	螺絲9/64-40X7	2
10	DPX5	車針	1	39	1312C-39	黃油盒	1
11	Y3144-D4X4.5	螺絲1/8-44X4.5	1	40	1312C-40	梭軸套	1
12	1530C-12	偏心肖	1	41	1312C-41	梭軸	1
13	1530C-13	擺針傳動二叉	1	42	1530C-63	梭軸齒輪	1
14	Y7128-LM11X4	螺母9/32-28X4	1	43	1312C-43	旋梭	1
15	1530C-15	傳動二叉滑塊軸	1	44	1312C-44	梭芯	1
16	1530C-16	傳動二叉滑塊	1	45	1312C-45	梭芯套	1
17	1530C-17	傳動二叉滑塊座	1	46	Y63-SD0X6	下軸齒輪螺絲	2
18	1530C-18S	傳動二叉滑塊座套	1	47	1530C-47	下軸齒輪	1
19	1530C-19	擺幅指針	1	48	#119	下軸左套	1
20	Y59-D0X7	螺絲15/64-28X7	4	49	1530C-49	下軸	1
21	1530C-21	擺幅手轉輪	1	50	Y59-D0X5	螺絲15/64-28X5	2
22	Y4728-D14X8	螺絲3/16-28X8	1	51	#122	下軸擋圈	1
23	1530C-23	擺針傳動二叉拉簧	1	52	1530C-52	下軸右套	1
24	Y59-D0X11	螺絲15/64-28X11	1	53	1530C-53	下軸右套油管	1
25	#263	螺絲11/64-40X7	1	54	1530C-54	柱塞	1
26	1530C-26	擺針傳動軸擋圈	1	55	#160	柱塞彈簧	1
27	1530C-27	擺針傳動軸套	2	56	1530C-56	擋板	1
28	1530C-28	擺針傳動齒輪下	1	57	Y59-D8X10	螺絲15/64-28X10	1
29	1530C-29	擺針傳動偏心輪	1	58	1312C-58	旋梭定位勾	1

D. 缝目调节机构/Presser foot mechanism



E. 下送布机构/Lower shaft mechanism



D. 1312. 2312縫目調節機構

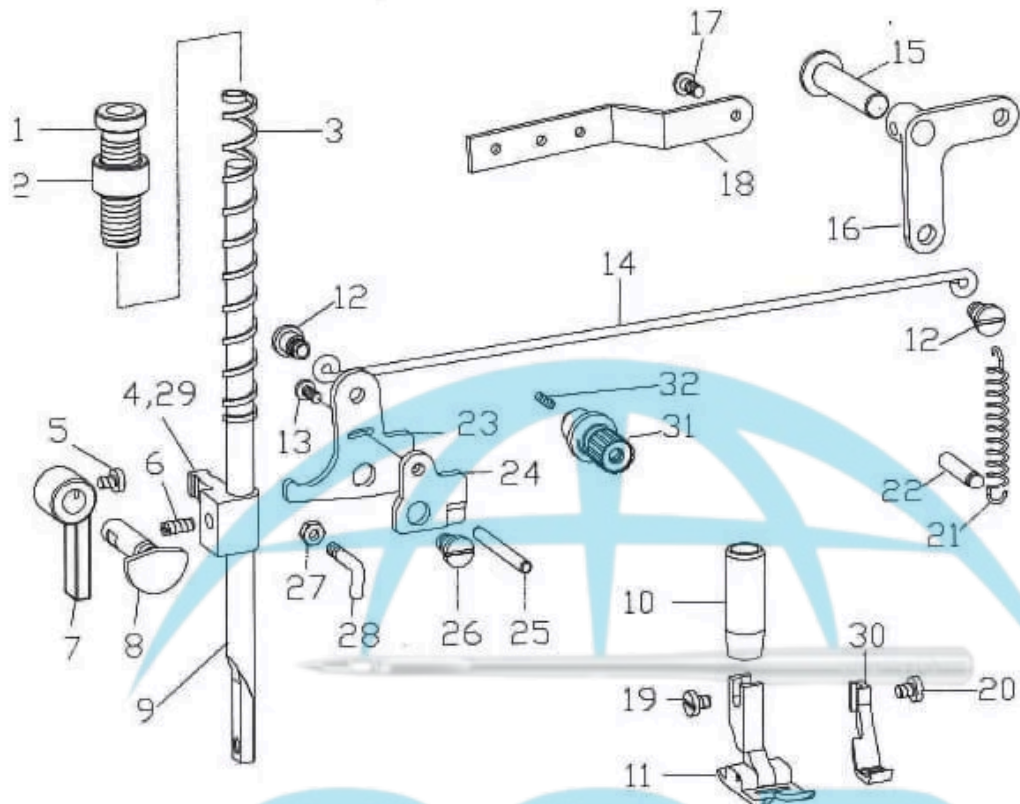
15. 11. 18

序	倉儲號	名稱	量	序	倉儲號	名稱	量
01	1530D-1	牙叉絞鏈軸	1	14	1530D-14	針距標盤墊片	1
02	#152	針距連桿絞鏈軸	1	15	Y4728-D8X15	螺絲3/16-28X15	5
03	Y59-D8X10	螺絲15/64-28X10	5	16	Y4728-D14X8	螺絲3/16-28X7	5
04	1530D-4	針距連桿	1	17	#167	倒縫操縱桿	1
05	1312D-5	針距調節擺桿	1	18	#906	倒縫操縱曲柄	1
06	Y59-D0X11	螺絲15/64-28X11	1	19	#171	螺絲15/64-28X10	5
07	#158S	針距調節擺桿軸套	1	20	Y43-D7X7	螺絲11/64-40X7	2
08	#159	針距調節擺桿軸	1	21	#174	復原簧鈎板	1
09	P20X4	橡皮塞	1	22	640D-5	復原簧	1
10	#160	止動肖彈簧	1	23	#169	倒縫操縱桿軸	1
11	#162	止動肖	1	24	OR-10X2	O型圈	1
12	ORIN-14X2.5	O型圈	1	25	1530D-9	針距調節螺桿	1
13	1530D-13	針距標盤	1				

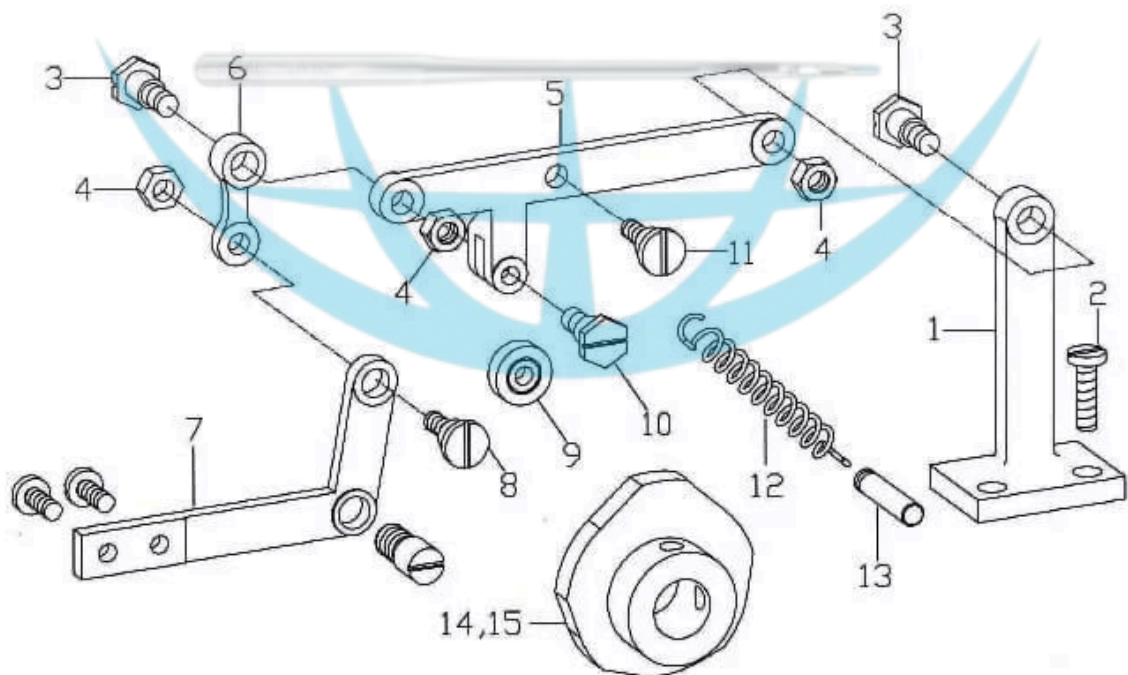
E. 1312. 2312下送布机构

序	倉儲號	名稱	量	序	倉儲號	名稱	量
01	1530E-1	牙架偏心軸	1	23	2126C-52	拾牙副軸左曲柄	1
02	1312E-2	牙架曲柄	1	24	1312E-24	拾牙副軸右套D=17.5	1
03	1312E-3	牙架	1	25	Y59-D0X11	螺絲15/64-28X11	1
04	Y3144-D5X6	螺絲1/8-44X6	2	26	1312E-26	拾牙主軸	1
05	1312E-5	1312送布牙	1	27	1530E-27	拾牙軸曲柄絞鏈軸	1
06	1312E-6	送布軸	1	28	1530E-28	拾牙主軸右曲柄	1
07	#222	送布軸曲柄(右)	1	29	#211	拾牙主軸擋圈	1
08	Y43-D7X7	螺絲11/64-40X7	1	30	640E-57	拾牙主軸左曲柄	1
09	Y43-D8X13	螺絲11/64-40X13	4	31	YT-M6X18	M6X1.0X18	1
10	1312E-10	拾牙副軸	1	32	2530G-28	調節器組	(1)
11	1312E-11	拾牙副軸右曲柄	1	33	W6.5X13	W6.5墊片	2
12	1530E-12	送布軸左套	1	34	2530G-30	調節器滑塊	1
13	Y59-D0X5	螺絲15/64-28X5	5	35	2530G-29	調節器軸	1
14	1312E-14	拾牙副軸擋圈	2	36	E-4	扣環	1
15	1312E-15	拾牙副軸左套D=18		37	Y6324-LM10X5	螺母SM1/4X24X5	1
16	Y43-D0X6	螺絲SM11/64-40X7	1	38	2312E-38	2312送布牙	1
17	#226	送布軸曲柄絞鏈軸	1	39	640C-17	送布軸曲柄絞鏈軸	1
18	1530E-12	送布軸右套D=21	2	40	Y63-SD0X6	螺絲SM1/4-40X6	2
19	1312E-19	拾牙左曲柄組	(1)	41	1530E-18	拾牙主軸左套D=20	1
20	1312E-20	拾牙叉滑塊螺栓	1	42	LT-M4X10	螺絲M4X10	1
21	42D-1-3	拾牙叉滑塊	1	43	Y4728-D8X15	螺絲SM3/16-28X15	2
22	Y63-LM10X4	螺母SM1/4X40	1				

F. 抬押机构/Presser foot mechanism



G. 多点摆针机构/3 & 4 points mechanism



F. 1312. 2312 抬押機構

15. 11. 18

注	序	倉儲號	名	稱	量	注	序	倉儲號	名	稱	量
	01	#184	調壓螺套		1	17	Y59-D8X10	螺絲15/64-28X10			2
	02	42C-4	調壓螺套螺母		1	18	1126D-18	鍊條鉤板			1
	03	#187	壓簧		1	19	Y35-D7X7	螺絲9/64-40X7			1
01	04	1530F-4	押桿導位塊		1	20	LT-M4X10	螺絲M4-0.75X10			1
	05	Y43-D7X7	螺絲11/64-40X7		1	21	1530F-21	復原拉簧			1
	06	Y59-D0X7	螺絲15/64-28X7		5	22	1530F-22	拉簧肖			1
	07	1530F-7	抬押扳手		1	23	1530F-23	膝控起押提昇塊左			1
	08	1530F-8	起押偏心器		1	24	1530F-24	夾線鬆線片			1
	09	1530F-9	押桿		1	25	1530F-25	夾線鬆線桿			1
	10	#202	押桿下套		1	26	1530F-26S	螺絲15/64-28X7.5			1
01	11	1530F-11	1312押腳		1	27	Y35-LM6X3	螺母9/64-40X3			1
	12	1530F-12	3/16-28X8.5 341F-25		2	28	1530F-28	沙拉過線			1
	13	Y43-D9X7	螺絲11/64-40X6.5		1	02 29	2530F-29	2312押桿導位塊			1
	14	1530F-14	膝控起押引桿		1	02 30	2530F-30	2312內押腳			1
	15	1126D-15	膝控起押提昇塊軸		1	31	1530A-24	夾線組			1
	16	1126D-16	膝控起押提昇塊右		1	32	Y59-D0X7	螺絲15/64-28X7			3

注:03用於三點 04用於四點

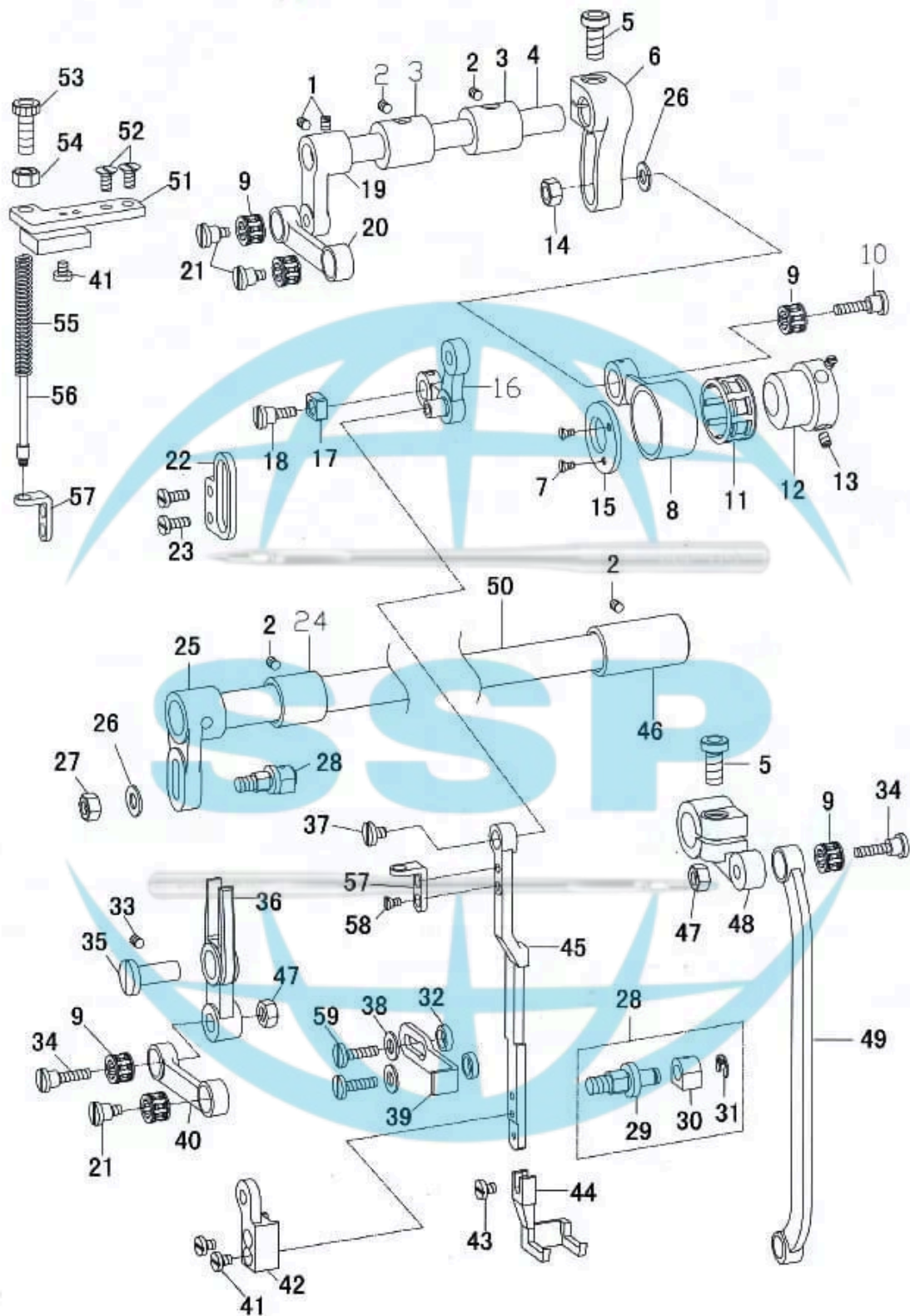
G. 1312. 2312多點擺針機構

15. 11. 18

注	序	倉儲號	名	稱	量	注	序	倉儲號	名	稱	量
	01	1534H-1	靠輪桿座		1	09	624ZZ	滾珠軸承			1
	02	LT-M6X12	M6-1.0X12		2	10	91C-9	段螺絲M4-0.75X6			1
	03	1534H-5	段螺絲SM3/16-32		2	11	#188-1	段螺絲SM3/16-28			1
	04	Y4732-LM8X4	螺母SM3/16-32		3	12	1530D-21	拉簧			1
	05	1534H-2	靠輪桿		1	13	1530F-22	拉簧銷			1
	06	1534H-13	活動連結桿		1	03 14	1533H-11	擺針傳動偏心輪			1
	07	1534H-3	擺針連桿		1	04 15	1534H-12	擺針傳動偏心輪			1
	08	#267	段螺絲SM3/16-32		1						

注:03用於三點 04用於四點

H. 上送布机构/Feed mechanism

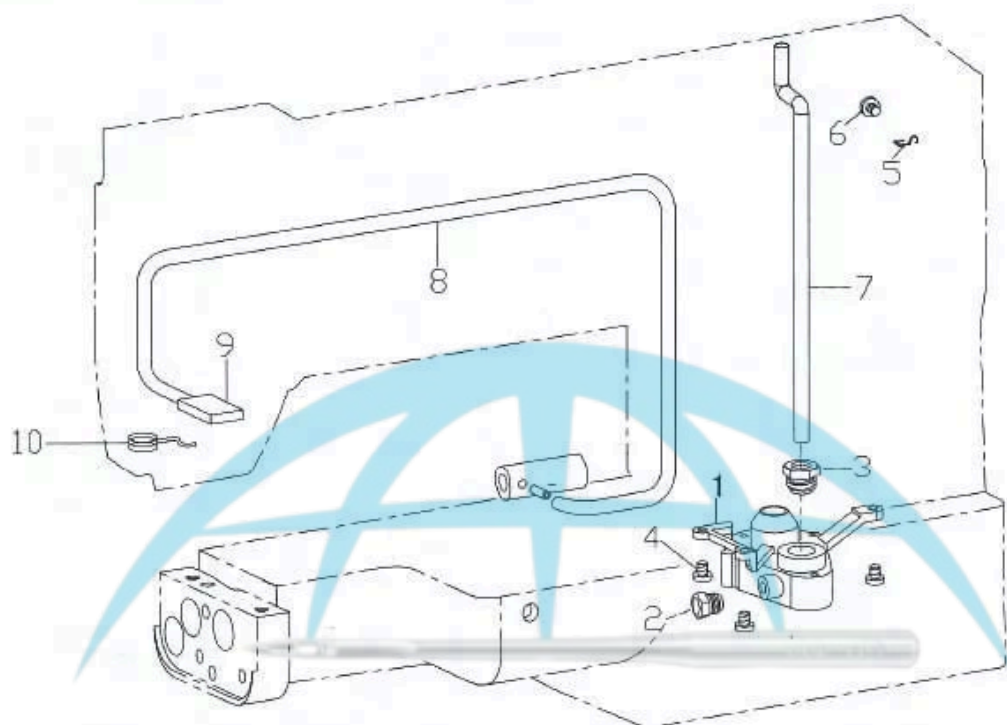


H. 2312上送布機構

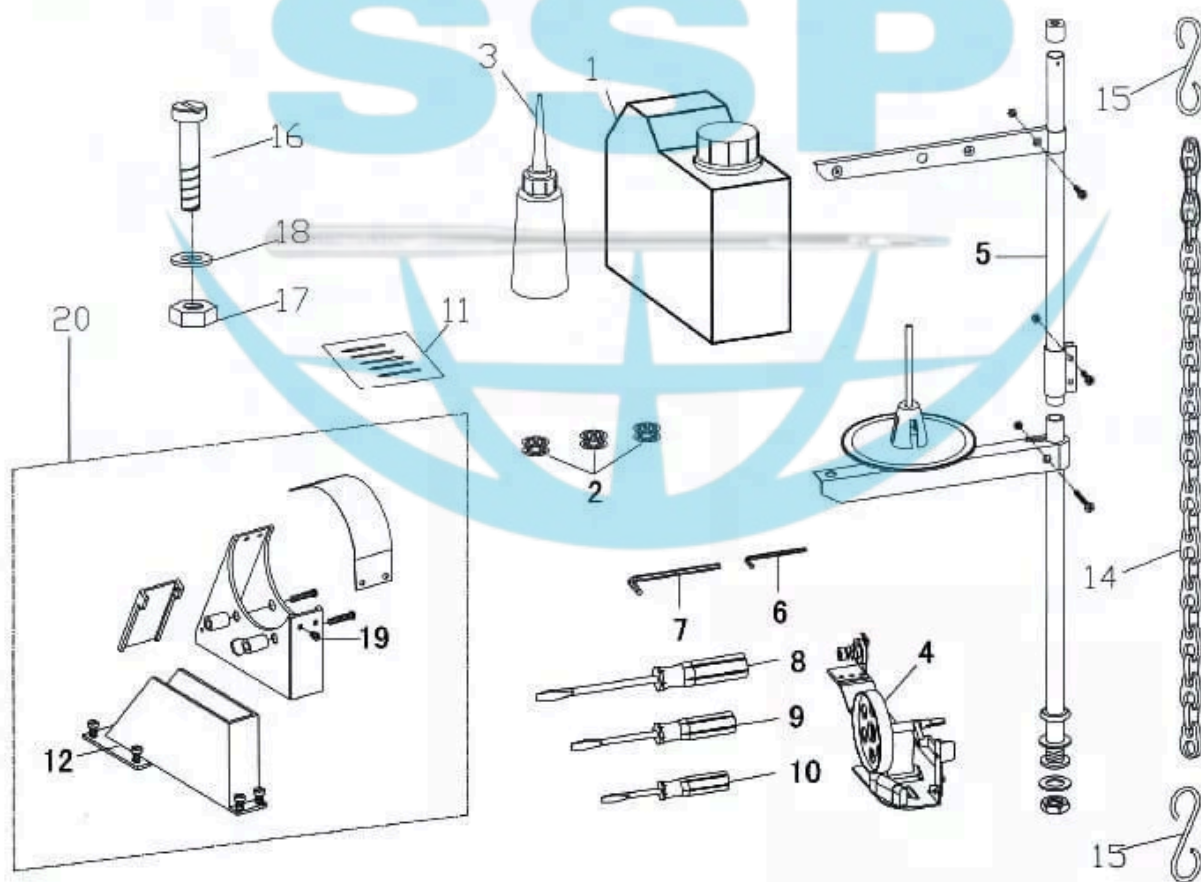
15. 11. 18

注	序	倉	儲	號	名	稱	量	注	序	倉	儲	號	名	稱	量
	01	LW	M5X6		螺絲M5X6		2		30	2530G	-30		調節器滑塊		1
	02	Y43	-DOX6		螺絲11/64-40X6		4		31	E-4			E4扣環		1
	03	2530G	-3		押腳提昇軸套		2		32	2530G	-32		壓板墊片		2
	04	2530G	-4		押腳提昇軸		1		33	Y59	-D0X7		螺絲15/64-28X7		1
	05	LT	-M6X20		螺絲M6X20		2		34	2530G	-34		螺絲1/4-40X16		2
	06	2530G	-6		押腳提昇調節曲柄		1		35	2530G	-35		送料變動曲柄導柱		1
	07	42A	-12		螺絲SM9/64-40X6		2		36	640E	-63		外押送料變動曲柄		1
	08	2530G	-8		偏心輪連桿		1		37	Y4728	-D12X7		3/16-28X7		1
	09	8X12X8			滾針軸承		6		38	W4. 5X10			墊片		2
	10	2530G	-10		螺絲M6		1		39	2530G	-39		外押腳板壓板		1
	11	24X28X13			滾針軸承		1		40	2530G	-40		外押送料連桿		1
	12	2530G	-12		提押偏心輪		1		41	Y35	-D6X6		螺絲9/64-40X6		2
	13	Y63	-DOX6		螺絲1/4-40X6		2		42	2530G	-42		外押送料連桿座		1
	14	M6	-LM10X4		螺母M6		1		43	Y35	-D7X7		螺絲9/64-40X8		1
	15	2530G	-15		偏心輪擋片		1		44	2530G	-44		外押腳		1
	16	2530G	-16		外押板懸吊座		1		45	2530G	-45		外押腳板		1
	17	2530G	-17		滑塊		1		46	640E	-46		外邊軸右套		1
	18	2530G	-18		螺絲3/16-28X7		1		47	Y63	-LM10X5		螺母1/4-40X5		2
	19	2530G	-19		外押提昇曲柄		1		48	2530G	-48		外押擺動曲柄右		1
	20	2530G	-20		外押提昇連桿		1		49	2530G	-49		外押擺動曲柄連桿		1
	21	2530G	-21		螺絲1/4-40X6		3		50	640E	-43		外邊軸		1
	22	2530G	-22		押桿提昇導位板		1		51	2530G	-51		外押止座		1
	23	Y43	-D9X7		螺絲11/64-40X7		2		52	#263			螺絲11/64-40X7		2
	24	2530G	-24		外邊軸左套		1		53	2530G	-53		外押調節螺絲		1
	25	640E	-57		外押擺動曲柄左		1		54	Y7128	-LM11X4		螺母9/32-28		1
	26	W6. 5X13			W6. 5墊片		1		55	2530G	-55		外押簧		1
	27	Y6324	-LM10X5		螺母1/4-24X5		1		56	2530G	-56		外押簧支軸		1
	28	2530G	-28		外押同步調節器	(1)			57	2530G	-62		外押簧座		1
	29	2530G	-29		調節器軸		1		58	Y35	-D7X7		螺絲9/64-40X7		2
									59	Y43	-D7X12		螺絲SM11/64-40X12		2

J. 供油机构/Lubrication



K. 附件/Assessories



J. 1312. 2312供油系統.

15. 11. 18

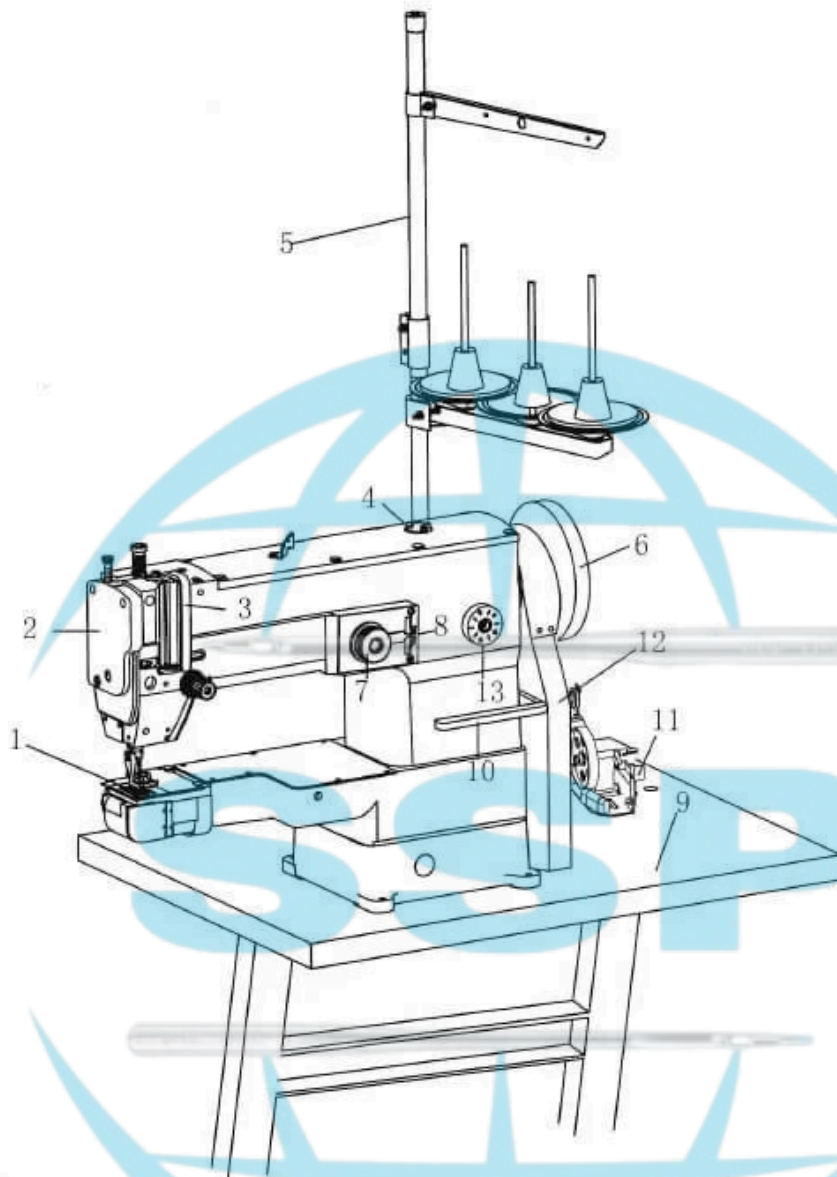
注	序	倉 儲 號	名 稱	量	注	序	倉 儲 號	名 稱	量
	01	1530J-1	油泵組	1	06	Y43-D7X7	11/64-40X7		1
	02	1530J-2	11/32-28X5	1	07	1530J-7	鋁油管		1
	03	1530J-3	11/32-28X5	3	08	1530J-8	塑料油管		1
	04	Y43-D8X13	11/64-40X13	1	09		油棉		1
	05	1530J-5	油管壓簧	1	10	1530J-100	油棉壓簧		1

K. 1312. 2312附件

15. 11. 18

注	序	倉 儲 號	名 稱	量	注	序	倉 儲 號	名 稱	量
	01	1530K-1	油桶	1	11	1530K	DPX5機針		4
	02	1530K-2	梭芯	2	12	1531K	自攻螺絲		4
	03	1530K-3	注油壺	1	13	1532K	螺母		1
	04	1530K-4	繞線器	1	14		鏈條		1
	05	1530K-5	二線架	1	15		S鉤		2
	06	1530K-6	2MM六角扳手	1	16	M6X1.0	車頭固定螺絲		4
	07	1530K-7	5MM六角扳手	1	17	M6X1.0	車頭固定螺母		4
	08	1530K-8	大起子	1	18	W6X12	墊片		4
	09	1530K-9	中起子	1	19	1530K-11	皮帶單螺絲		7
	10	1530K-10	小起子	1	20	1530K-12	皮帶單組		1

一. 各部件名称 <NAMES OF MAJOR PARTS>



- | | |
|---|-----------------------------------|
| 1. 针板<Needle plate> | 10. 倒缝把手<Reverse lever> |
| 2. 面板<Front plate> | 11. 绕线器 <Bobbin winder assy> |
| 3. 挑线杆防护罩
<Thread take-up lever cover> | 12. 皮带罩 <Belt covr assy> |
| 4. 油窗<Oil viewfinder> | 13. 针距标盘<Stitch length regulator> |
| 5. 线架<Cotton stand assy> | |
| 6. 手轮<Pully> | |
| 7. 摆幅手转轮<Zig-zag width adjustment wheel> | |
| 8. 摆幅指示板<Zig-zag width regulator> | |
| 9. 台板<Rubber Hinge Assy> | |